

Système de fixation pour installation verticale à joint debout

## LE SYSTÈME DE FIXATION : PARFAIT POUR LES TOITURES EN TÔLE À JOINT

Que vous ayez une toiture à joint debout, un toit à joint rond ou un toit métallique profilé comme Zambelli RibRoof ou Domico GBS, notre système de fixation éprouvé garantit une fixation fiable, stable et sûre de l'installation photovoltaïque sur toute toiture métallique à joint.

Notre technologie de fixation à joint brevetée vous permet de fixer le système directement au joint de toit, la charge étant répartie au centre du joint. Notre système pour toitures métalliques à joint peut être également utilisé pour les toitures à joint debout en cuivre. Il garantit un excellent rendement et comporte des composants durables et résistants à la corrosion. Nous avons mis nos années d'expérience dans chaque détail de notre système de fixation photovoltaïque intelligent, il convient donc parfaitement à votre installation photovoltaïque sur site.

Notre système de fixation peut être installé rapidement et facilement sur la toiture métallique à joint. Il comprend seulement trois composants principaux : les rails, la fixation de module et la fixation de joint de toit, facilitant ainsi son assemblage. Les modules sont installés à la verticale. Les fixations sont disponibles dans trois dimensions différentes et peuvent être commandées en aluminium nu et en noir. Les fixations peuvent facilement être installées par le haut. Vous pouvez les utiliser pour fixer n'importe quelle taille d'ossature de module sur le toit à joint. Si nécessaire, les rails peuvent être allongés à l'aide de connecteurs externes. Une saillie de rail est également possible. Notre système de fixation pour toiture métallique à joint garantit une excellente ventilation arrière des modules et présentent un design esthétique grâce aux composants discrets et aux champs de modules uniformes.

Notre outil en ligne gratuit Solar-Planit vous permet de configurer votre système de manière simple et rapide tout en garantissant sa parfaite conformité. Vous pouvez également utiliser notre outil pour effectuer une analyse structurelle en conformité avec les hypothèses de charge Eurocodes, même pour les sites internationaux.

## AVANTAGES

- Éprouvé, sûr, stable
- Convient à une grande variété de toits à joint et en métal profilés
- Répartition des charges directe et centrale
- Apport minimal en matériau
- Durabilité et qualité de production élevée
- Faible charge de travail liée à l'installation grâce aux composants pré-assemblés
- Bonne ventilation arrière des modules
- Agencement simple, conforme aux normes Eurocodes avec notre outil en ligne Solar-Planit
- Garantie produit de 10 ans





## SYSTÈME DE FIXATION

Fixation centrale ou au niveau des extrémités



Art. 216009



Art. 216209



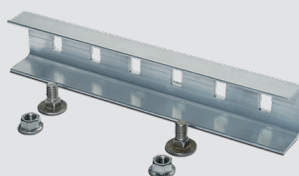
Art. 216008



Art. 216208

## SYSTÈME DE FIXATION

Connecteur



Art. 21530

Rail



Art. 215115

Fixation à joint



Art. 210530

Étrier A2SS (uniquement pour toits en cuivre)



Art. 210531

### SIÈGE SOCIAL

BayWa r.e. Solar Systems S.à r.l.  
Op der Haart 4  
9999 Wemperhardt | Luxembourg  
Tel: +352 27 80 28 20  
solarsystems@baywa-re.lu  
<http://solar-distribution.baywa-re.lu>

### BUREAU DE VENTES FRANCE

BayWa r.e. Solar Systems SAS  
3, rue Cantelaudette  
33310 Lormont | France  
Tel: +33 5 56 52 85 52  
solarsystems@baywa-re.fr  
<http://solar-distribution.baywa-re.fr>

### BUREAU DE VENTES PAYS-BAS

Tradepark de Herven  
Utopialaan 49 A1.12  
5232 CD 's-Hertogenbosch | Pays-Bas  
Tel.: +31 858 001 001  
solarsystems@baywa-re.nl  
<http://solar-distribution.baywa-re.nl>

