

Système pour toit plat Est-Ouest II

NOTRE SOLUTION POUR L'ORIENTATION EST-OUEST

Notre système de montage Est-Ouest II vous permet d'exploiter au maximum la surface de votre toit plat. Vous pouvez installer une surface de modules presque doublée de celle possible en orientation sud. La production d'électricité est ainsi mieux répartie sur la journée. Le système de montage Est-Ouest II est un système particulièrement sûr et stable pour les toits plats avec une pente jusqu'à 5°. Il est aussi très simple et très rapide à installer.

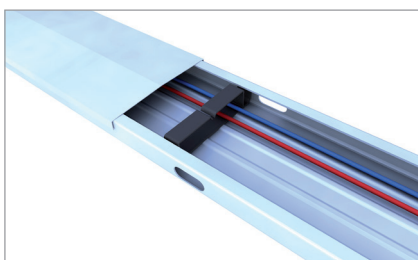
Le système de montage est fixé sur le toit par son propre poids et, si nécessaire, à l'aide de lestage. Son aérodynamisme optimisé lui permet de n'utiliser qu'un lestage très léger, voire inexistant : un avantage pour les toits plats dotés d'une faible réserve de charge admissible.

Le système de montage ne comprend que très peu d'éléments. La structure de support est posée sur le rail de base. Le pied de base et le support arrière sont clipsés et les modules sont fixés par le cadre. Le profilé de base, qui peut servir de chemin de câbles, possède des arêtes arrondies et une couche de séparation pour protéger la couverture du toit. Le système est utilisé sur les toits à membrane et les toits bituminés. Il peut aussi être monté sur les toits gravillonnés.

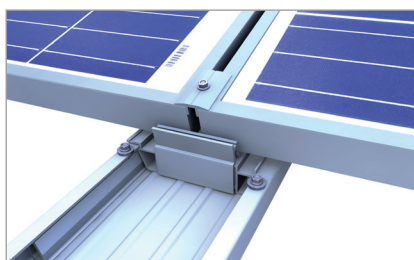
Nos divers supports de module permettent de s'adapter aux divers types de charges à envisager, y compris des charges élevées. Le système de montage Est-Ouest II standard supporte une charge de 2,4 kN/m² et, moyennant un serrage du module sur le grand côté, une charge de 4,8 kN/m².

AVANTAGES

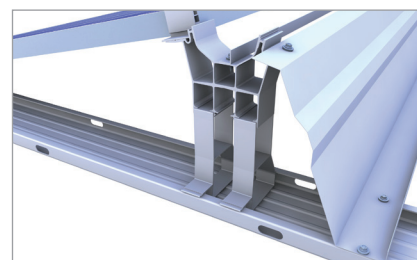
- Montage sûr, stable et rapide
- Aérodynamisme testé en soufflerie
- La couverture de toit ne doit pas être percée
- Lestage extrêmement réduit
- Pour pentes de toit jusqu'à 5°
- Large profilé de base
- Plateau de lestage pour grosses pierres
- Double support pour fortes charges
- Rail prévu pour l'évacuation de l'eau
- Seulement trois attaches pour toutes les hauteurs de cadre
- Dimensionnement facile conforme Euro-code grâce au logiciel en ligne Solar-Planit



Rail de base avec couvercle et porte-câble



Pied de base avec connecteur

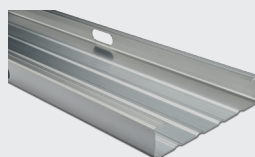


Pare-vent



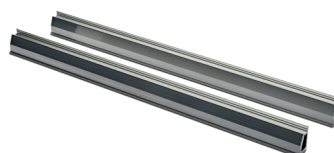
CONSTITUANTS DE BASE

Rail de base



Art. 218005

Kit de raccord pour rail de base



Art. 218036

Protection d'arête alu adhésive



Art. 218084

Vis de fixation toit plat



Art. 218033

Pied de base



Art. 218091

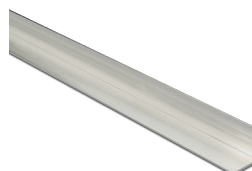
VARIANTE EST-OUEST

Support



Art. 218107

Éclisse



Art. 218105

Fixation de panneau



Art. 218103



Art. 218094



Art. 218100

SIÈGE SOCIAL

BayWa r.e. Solar Systems S.à r.l.
Op der Haart 4
9999 Wemperhardt | Luxembourg
Tel.: +352 27 80 28 20
solarsystems@baywa-re.lu
<http://solar-distribution.baywa-re.lu>

BUREAU DE VENTES FRANCE

BayWa r.e. Solar Systems SAS
3, rue Cantelaudette
33310 Lormont | France
Tel.: +33 5 56 52 85 52
solarsystems@baywa-re.fr
<http://solar-distribution.baywa-re.fr>

BUREAU DE VENTES PAYS-BAS

Tradepark de Herven
Utopialaan 49 A1.12
5232 CD 's-Hertogenbosch | Pays-Bas
Tel.: +31 858 001 001
solarsystems@baywa-re.nl
<http://solar-distribution.baywa-re.nl>

