

Système de fixation pour installation horizontale avec rail simple

## SÉCURITÉ, STABILITÉ ET FLEXIBILITÉ ÉPROUVÉE

Les installations photovoltaïques sont fixées aux toitures en panneaux sandwich et ondulés à l'aide de vis à double filetage. Les vis à double filetage offrent une grande flexibilité, elles sont disponibles dans plusieurs diamètres et conviennent à tous types de hauteurs d'installation, d'épaisseurs d'isolation et d'intervalles de panne, ainsi qu'aux pannes en acier et en bois. Les rails peuvent être directement installés avec une répartition des charges centrale ou avec un mécanisme par simple clip monté latéralement. Accompagné des fixations de module fiables, ce système garantit un montage à la fois sûr et stable des installations photovoltaïques et a fait ses preuves depuis de nombreuses années sur les toitures en panneaux sandwich et ondulés.

Notre système de fixation peut vous permettre de réaliser la conception parfaitement adaptée à votre toiture en panneaux sandwich ou ondulés. Les modules peuvent être installés à l'horizontale ou à la verticale à l'aide des fixations, et la sous-structure peut être agencée dans une configuration à couche simple ou à rails croisés. Les rails sont disponibles dans plusieurs longueurs, avec et sans gaine de câble intégrée. Ils peuvent être allongés grâce à des connecteurs enfichables ou externes, avec éventuellement des saillies.

Les fixations de module vous permettent de raccorder les modules à l'ossature de manière rapide, simple et sûre. Notre système de fixation vous permet de fixer tous les modules à l'aide de quelques types de fixations différentes seulement, disponibles en aluminium nu et en noir. Les fixations d'extrémité permettent un assemblage avec affleurement des rails et des modules. Les composants discrets du système de fixation et les champs de modules uniformes permettent de créer un design esthétique.

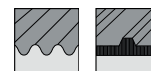
Notre système de fixation est d'une excellente qualité, avec des composants fabriqués à partir de matériaux durables et résistants à la corrosion. Vous pouvez utiliser notre outil en ligne gratuit Solar-Planit, développé par nos ingénieurs, pour configurer votre système et effectuer une analyse structurelle conformément aux normes Eurocodes.

Notre outil vous permet de planifier votre système de manière rapide, simple et de manière parfaitement conforme.

## AVANTAGES

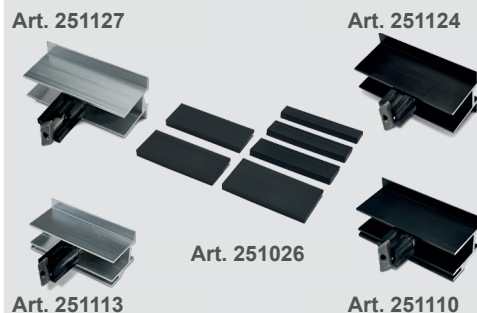
- Excellente qualité : éprouvé, sûr, stable
- Vis à double filetage très flexibles
- Bonne ventilation arrière des modules
- Faible charge de travail liée à l'installation grâce aux composants pré-assemblés
- Convient également aux toitures en tôle trapézoïdale
- Pour pannes en bois et en acier
- Agencement simple, conforme aux normes Eurocodes avec notre outil en ligne Solar-Planit
- Garantie produit de 10 ans





## SYSTÈME DE FIXATION

Fixation centrale ou au niveau des extrémités



Art. 216008



Art. 216208



Art. 216009



Art. 216209



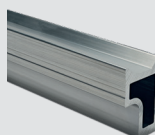
## NOVOTEGRA SIDE-FIX

Cache d'embout



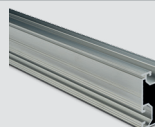
Art. 251098

Connecteur



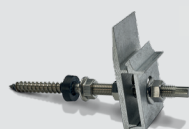
Art. 251269

Rail



Art. 251140

Vis à double filetage et obturation



Art. 251242

## NOVOTEGRA TOP-FIX



Art. 210090



Art. 21530



Art. 215115



Art. 214270

### SIÈGE SOCIAL

BayWa r.e. Solar Systems S.à r.l.  
Op der Haart 4  
9999 Wemperhardt | Luxembourg  
Tel: +352 27 80 28 20  
solarsystems@baywa-re.lu  
<http://solar-distribution.baywa-re.lu>

### BUREAU DE VENTES FRANCE

BayWa r.e. Solar Systems SAS  
3, rue Cantelaudette  
33310 Lormont | France  
Tel: +33 5 56 52 85 52  
solarsystems@baywa-re.fr  
<http://solar-distribution.baywa-re.fr>

### BUREAU DE VENTES PAYS-BAS

Tradepark de Herven  
Utopialaan 49 A1.12  
5232 CD 's-Hertogenbosch | Pays-Bas  
Tel.: +31 858 001 001  
solarsystems@baywa-re.nl  
<http://solar-distribution.baywa-re.nl>

